

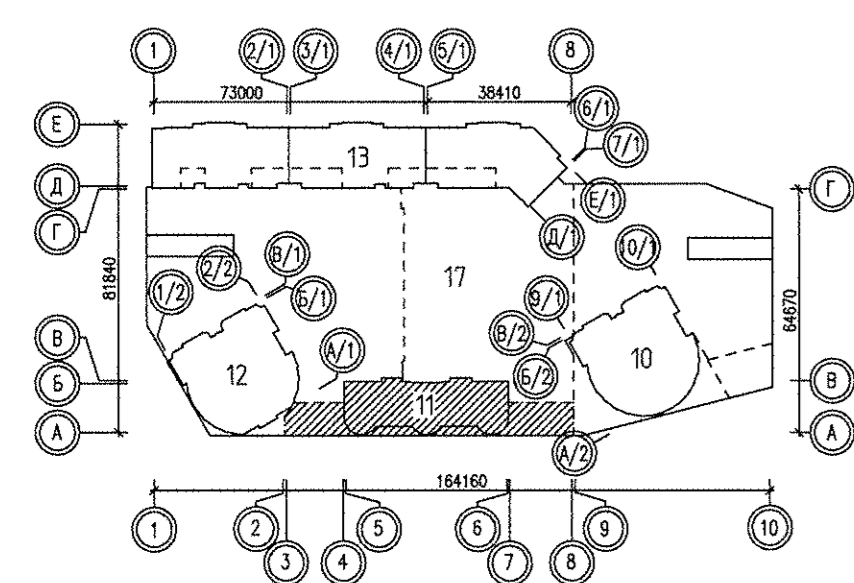
ЭКСПЛИКАЦИЯ ПОМЕЩЕНИЙ

ПРОДОЛЖЕНИЕ

ПРОДОЛЖЕНИЕ

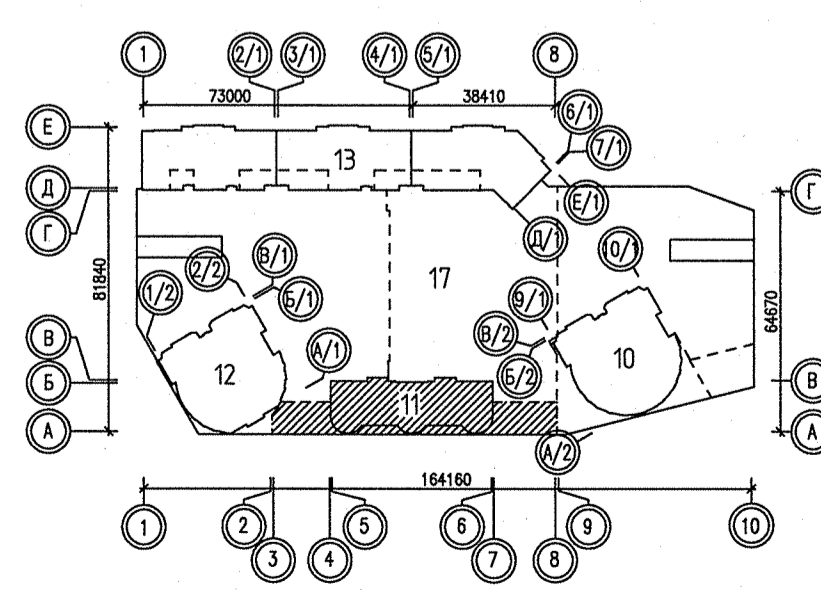
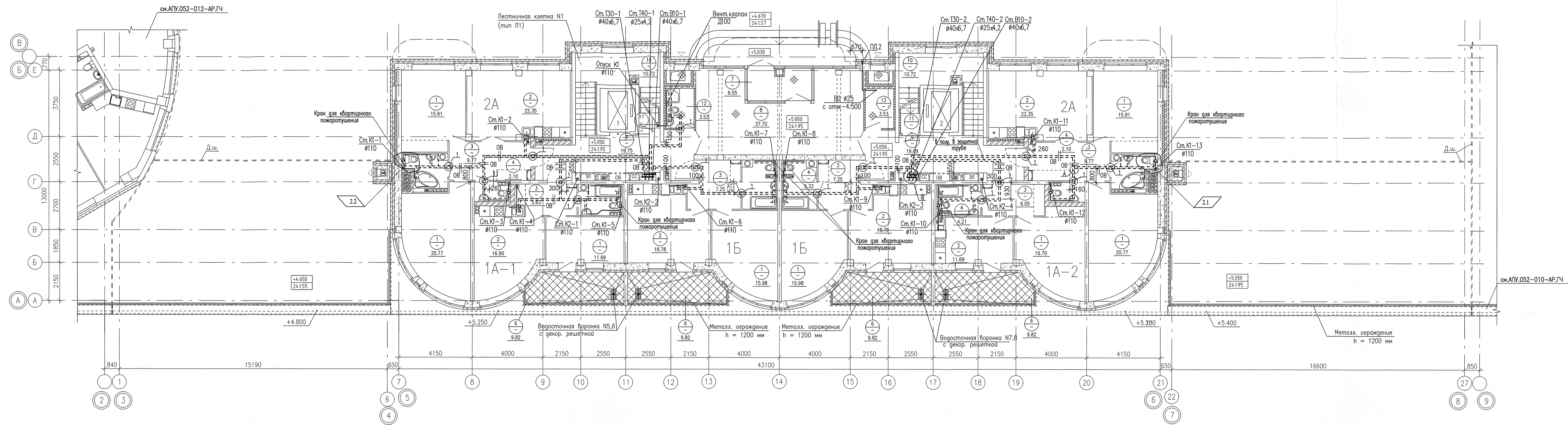
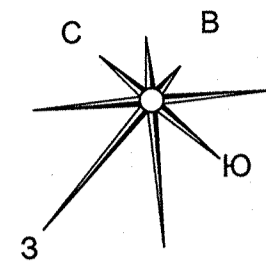
ПРОДОЛЖЕНИЕ

Номер помещения	Наименование	Площадь, м ²	Кат. помещения	Номер помещения	Наименование	Площадь, м ²	Кат. помещения	Номер помещения	Наименование	Площадь, м ²	Кат. помещения	Номер помещения	Наименование	Площадь, м ²	Кат. помещения
ОБЩЕДОМОВЫЕ ПОМЕЩЕНИЯ				ВЫСТАВОЧНЫЙ САЛОН-МАГАЗИН N3				ВЫСТАВОЧНЫЙ САЛОН-МАГАЗИН N5				ВЫСТАВОЧНЫЙ САЛОН-МАГАЗИН N7			
1	Тамбур	6.08		8	Тамбур	2.93		14	Тамбур	3.22		20	Тамбур	4.00	
2	Коридор	22.96		9	Выставочный зал	94.36		15	Выставочный зал	69.89		21	Выставочный зал	120.07	
3	Лифтовой холл	10.52		10	Санузел с мойкой уборочного инвентаря	3.79		16	Санузел с мойкой уборочного инвентаря	3.44		22	Санузел с мойкой уборочного инвентаря	3.09	
4	Тамбур-шлюз	22.64		Итого помещений выставочного салона N3		101.08		Итого помещений выставочного салона N5		76.55		Итого помещений выставочного салона N7		127.16	
5	Венткамера подпора	36.47	В3	Общая площадь выставочного салона N3		102.46		Общая площадь выставочного салона N5		77.63		Общая площадь выставочного салона N7		128.62	
6	Спуск в подвал	11.30		ВЫСТАВОЧНЫЙ САЛОН-МАГАЗИН N4				ВЫСТАВОЧНЫЙ САЛОН-МАГАЗИН N6				ВЫСТАВОЧНЫЙ САЛОН-МАГАЗИН N8			
Итого				11	Тамбур	4.00		17	Тамбур	3.16		23	Тамбур	2.22	
ПОМЕЩЕНИЯ ПАРКИНГА				12	Выставочный зал	120.05		18	Помещение выставочного салона-магазина	60.71		24	Выставочный зал	111.34	
7	Лестничная клетка	14.26		13	Санузел с мойкой уборочного инвентаря	3.09		19	Санузел с мойкой уборочного инвентаря	3.72		25	Санузел с мойкой уборочного инвентаря	3.33	
Итого				Итого помещений выставочного салона N4		127.14		Итого помещений выставочного салона N6		67.59		Итого помещений выставочного салона N8		116.89	
				Общая площадь выставочного салона N4		128.82		Общая площадь выставочного салона N6		69.79		Общая площадь выставочного салона N8		117.98	



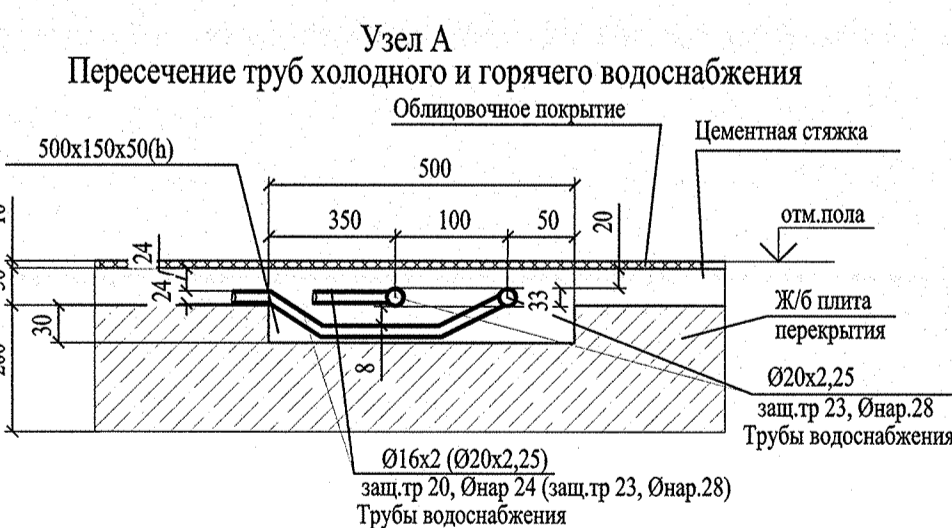
1. За относительную отм. 0.000 принят уровень чистого пола 1 этажа жилого дома N12 (АПУ.052-12-АР.ГЧ), что соответствует абсолютной отм. 236.90.

История изменений						АПУ.052-011-ВК		
№	Изм.	Кол. лист	Лист	Дата	Подпись	Застройка по ул. Просторной - Павловской в Чкаловском районе г. Екатеринбург (участок N2). Жилые дома со встроенно-пристроенными помещениями общественного назначения, трансформаторной подстанции и подземной автомобильной стоянкой.		
5	1	391-19	5	06.2019		1 этап строительства.		
6	1	391-19	5	06.2019		5-этажный двухсекционный жилой дом		
7	1	391-19	5	06.2019		Станция	Лист	Листов
8	1	391-19	5	06.2019		Р	3	
9	1	391-19	5	06.2019		АО КОРПОРАЦИЯ АТОМСТРОЙКОМПЛЕКС		
10	1	391-19	5	06.2019		План 1 этажа		



ЭКСПЛИКАЦИЯ ПОМЕЩЕНИЙ ПРОДОЛЖЕНИЕ

Номер помещения	Наименование	Площадь, м ²	Кат. помещения	Номер помещения	Наименование	Площадь, м ²	Кат. помещения
ПОМЕЩЕНИЯ КВАРТИР				ОБЩЕДОМОВЫЕ ПОМЕЩЕНИЯ			
1	Жилая комната			7	Тамбур		
2	Кухня			8	Холл		
3	Прихожая			9	Коридор		
4	Санузел			10	Лестничная клетка		
5	Ванная			11	Электрощитовая		В4
6	Терраса			12	Санузел с мойкой уборочного инвентаря		
	Итого			13	Техническое помещение		
					Итого		



- Во всех сдверных проемах трубы защитить швеллером 8 L=200мм-см. узел.1.
- Узел III см. л.12.

АПУ.052-011-ВК

Застройка по ул.Просторная - Павловская в Чкаловском районе г.Екатеринбурга (участок №2). Жилые дома со встроенно-пристроенными помещениями общественного назначения, трансформаторными подстанциями и подземной автостоянкой.

1 этап строительства.

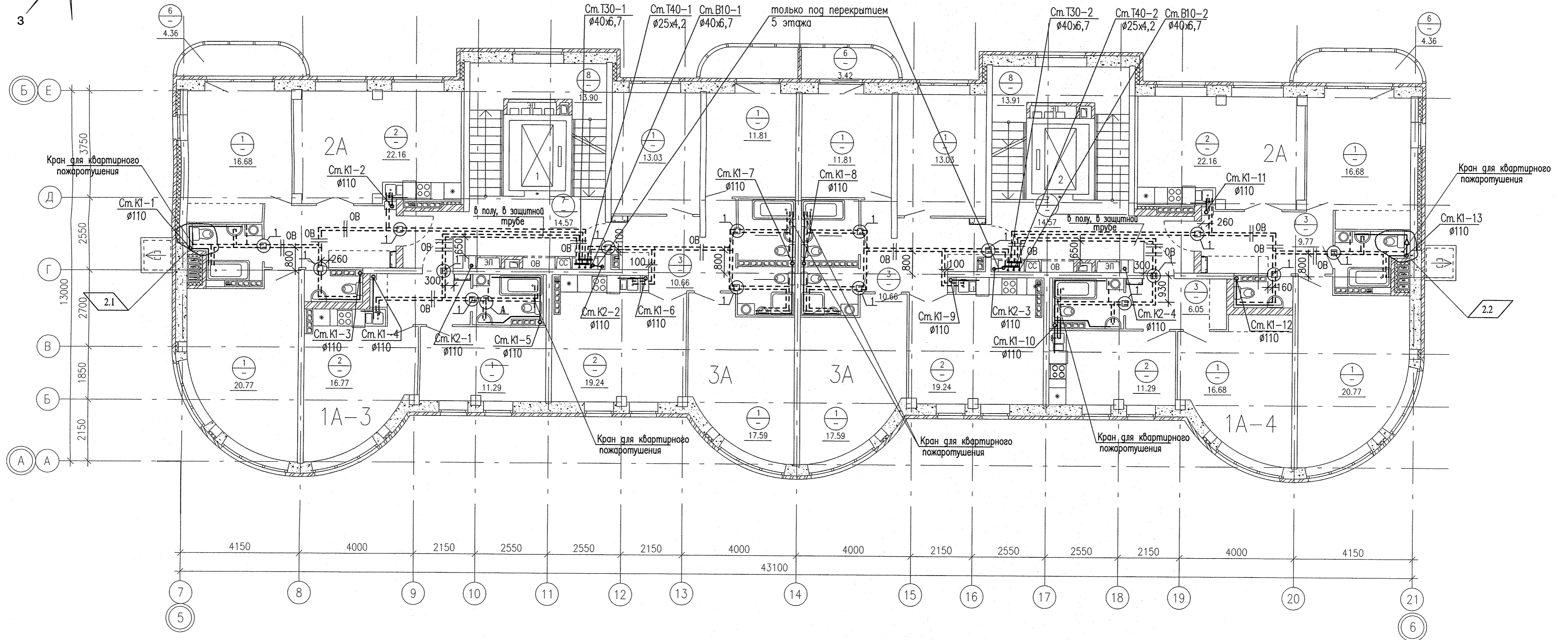
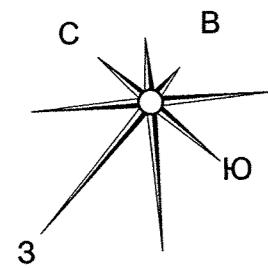
Страница	Лист	Листов
Р	4	

План 2 этажа

ЗАО КОРПОРАЦИЯ
АТОМСТРОЙКОМПЛЕКС

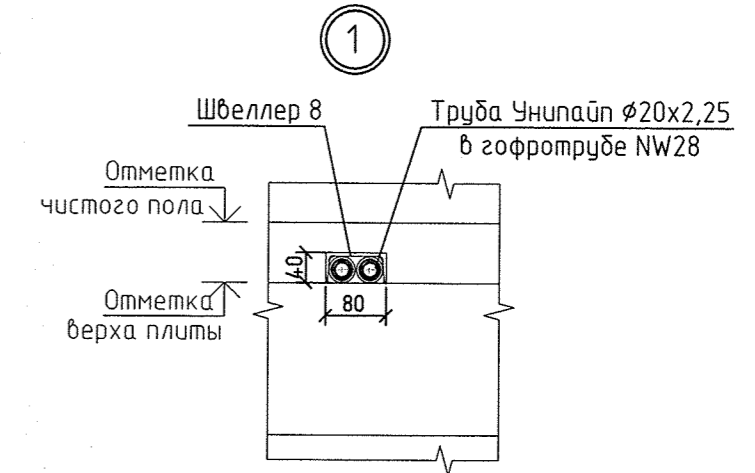
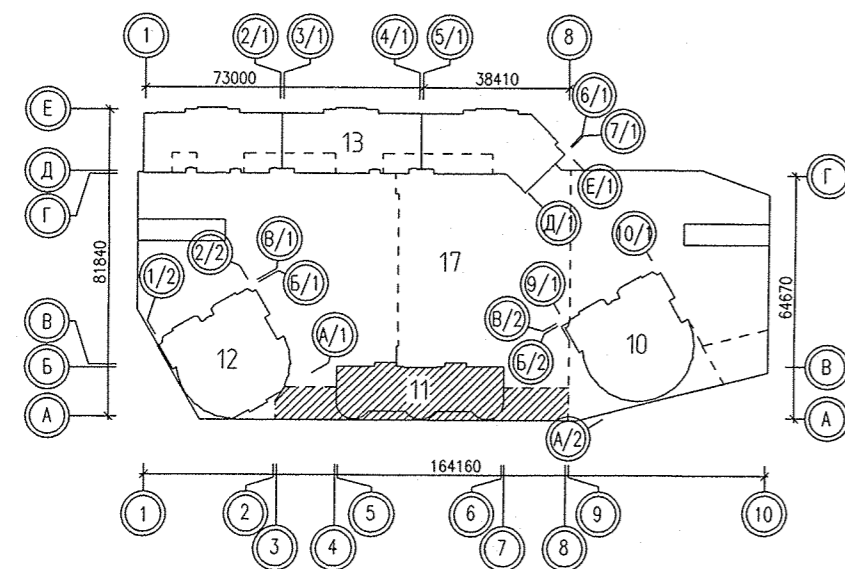
Формат А1+А4

С.С.Г.ЛАСОВАНО
 Векс. инв.
 Подпись и дата
 Инв. подл.



ЭКСПЛИКАЦИЯ ПОМЕЩЕНИЙ

Номер помещения	Наименование	Площадь, м2	Кат. помещения
ПОМЕЩЕНИЯ КВАРТИР			
1	Жилая комната		
2	Кухня		
3	Прихожая		
4	Сан.узел		
5	Ванная		
6	Балкон		
	Итого		
ОБЩЕДОМОВЫЕ ПОМЕЩЕНИЯ			
7	Коридор		
8	Лестничная клетка		
	Итого		



АПУ.052-011-ВК					
2	2	391-18	6 Aug	12.18	Застройка по ул.Просторной - Павлодарской в Чкаловском районе г.Екатеринбурга (участок №2). Жилые дома со встроенно-пристроенными помещениями общественного назначения, трансформаторными подстанциями и подземной обводной кан.
Изм.	Кол.уч.	Лист	№ док.	Подпись	Дата
				Жукова	06.2018
Проверил	Алексенко				06.2018
Глав. спец. ВК	Алексенко				06.2018
ГАП	Бушуева				06.2018
Н.контр.	Савин				06.2018
1 этап строительства. 5-этажный двухсекционный жилой дом					Стация Лист Листов Р 5
План 3-5 этажа					ЗАО КОРПОРАЦИЯ АТОМСТРОЙКОМПЛЕКС

Взнос инв. Подпись и дата. Подл. инв. Подл.